

¿Extrañas el menú negro anterior? Ahora podés recuperarlo con un nuevo modo visual

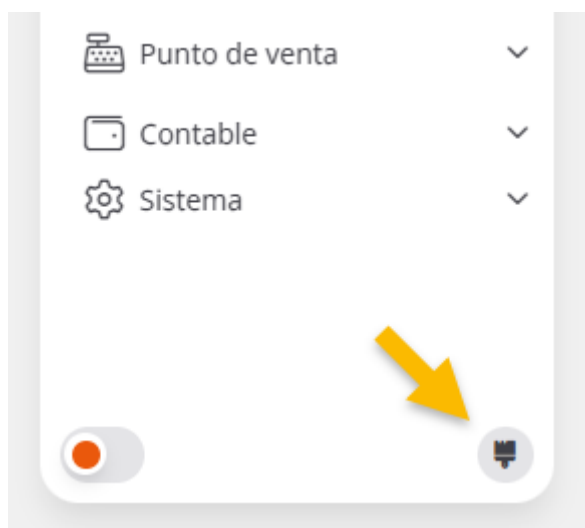
Sabemos que, con la renovación de la interfaz, muchos usuarios celebraron el nuevo diseño más moderno y luminoso... pero también sabemos que algunos sintieron un poco de nostalgia por nuestro clásico menú de navegación en color negro.

Para todos ellos, y para quienes disfrutaban de tener opciones visuales más personalizables, incorporamos un nuevo modo denominado “Invertir color del menú”.

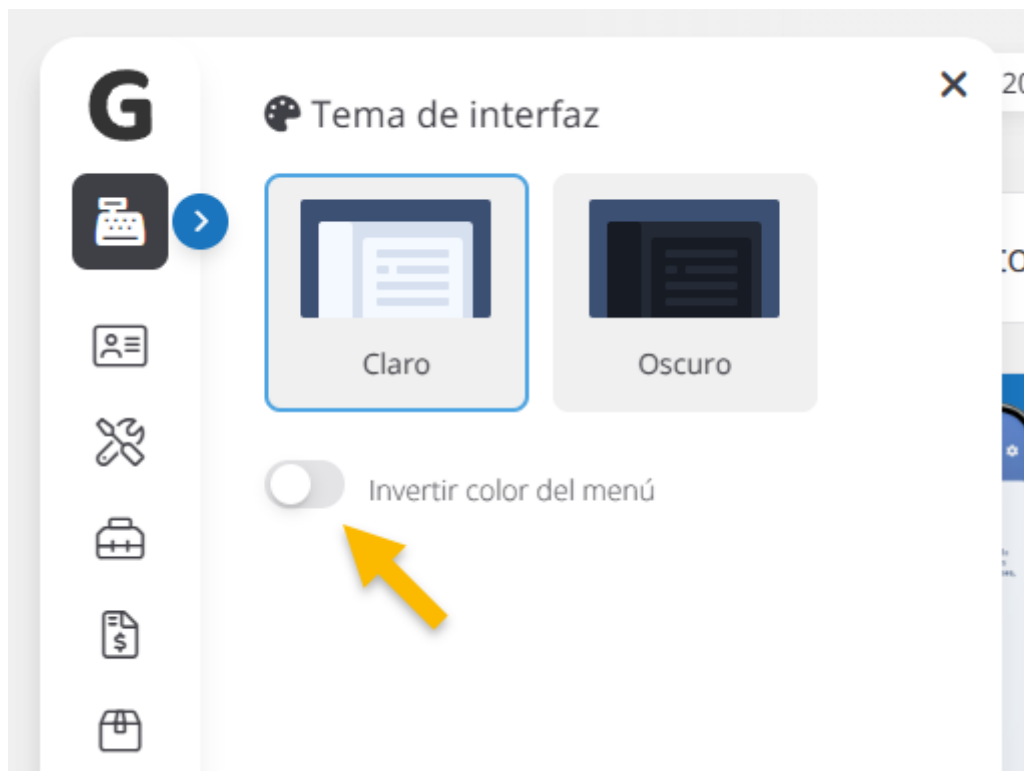
Con esta opción vas a poder cambiar el menú principal del color blanco actual al tradicional negro, devolviéndole ese estilo al que muchos estaban acostumbrados antes de la actualización visual.

¿Dónde activar esta nueva opción?

Muy simple: Ingresá al menú principal, seleccioná el ícono de **Apariencia** y se abrirá un panel con las configuraciones visuales disponibles.



Allí podrás activar “Invertir color del menú” y el sistema cambiará inmediatamente el tono del menú para adaptarse a tu preferencia. Es una función totalmente opcional y se puede activar o desactivar en cualquier momento.



Un detalle importante sobre el modo oscuro: Cuando el sistema esté en modo oscuro, este comportamiento será inverso: si bien el menú suele verse negro, al activar la opción de inversión pasará a verse blanco para mantener el contraste adecuado.

De esta forma, el sistema se adapta automáticamente para que siempre tengas una navegación cómoda y legible sin importar el modo visual que estés utilizando.

Esta es solo la primera de varias configuraciones visuales adicionales que estamos preparando. En futuras actualizaciones incorporaremos nuevas opciones para optimizar la vista general de tu área de trabajo y permitir que cada usuario pueda personalizar aún más su experiencia dentro del sistema.

Etiquetas: [Actualización 4.0](#), [Interfaz](#)